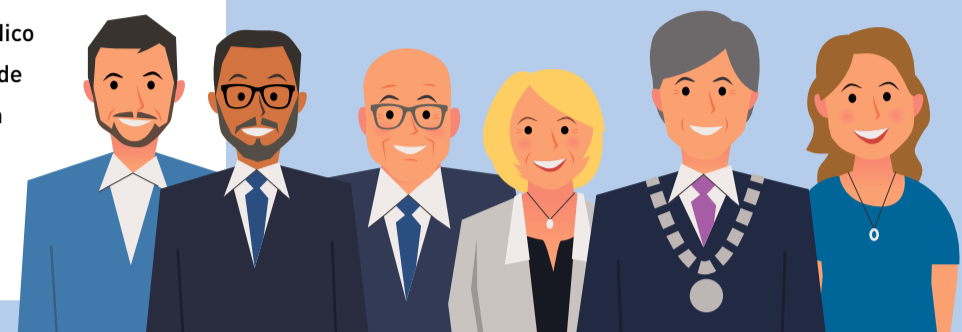




In dit overzicht ziet u in één oogopslag welke baten en lasten de gemeente voor het komend jaar verwacht. De cijfers komen uit de begroting voor 2019. Deze begroting wordt aan de gemeenteraad voorgelegd ter vaststelling in november. Wethouder Nico van Veen (Financiën): "De lasten en baten zijn in balans. Voor de komende jaren moeten we behoedzaam met ons geld om gaan. We zullen daarom meer dan ooit samenwerken met onze partners en Capellenaren."

Het college van burgemeester en wethouders

gemeente **Capelle**
aan den IJssel



Baten



Waar komt het vandaan?

Het grootste deel komt van de rijksoverheid

De rest krijgen we uit lokale belastingen en overige baten

De totale baten in 2019



Lokale belastingen

	Totaal	Per inwoner
OZB-eigenaren	€ 9.740.000	€ 146
OZB-gebruikers niet-woningen	€ 1.881.000	€ 28
Afvalstoffenheffing	€ 7.275.000	€ 109
Riotoortrechten	€ 3.932.000	€ 59
Hondenbelasting	€ 300.000	€ 4
Logiesbelasting (toeristen)	€ 60.000	€ 1
Leges (o.a. voor paspoorten en huwelijk)	€ 1.125.000	€ 17

- In 2018 was Capelle aan den IJssel een van de goedkoopste gemeenten in de regio.
- De lokale belastingen blijven in 2019 opnieuw laag.

Overige inkomstenbronnen

	Totaal	Per inwoner
Huren en pachten	€ 5.662.000	€ 85
Subsidies en bijdragen andere overheden	€ 2.839.000	€ 42
Financiële inkomsten (rente en dividend)	€ 2.197.000	€ 33
Overige inkomsten	€ 24.909.000	€ 373

Highlights 2019

- Nieuwe wijkfunctionaris brandpreventie
- Buurtbus voor openbaar vervoer tussen de wijken
- Maatregelen verkeersveiligheid Scholleveaar
- Gratis OV voor AOW'ers
- Nieuwe woonvisie voor de stad
- Van werken naar wonen in het Rivium
- Bestrijding leerachterstand door aanbod voorschoolse opvang

Op www.capelleaandenijssel.nl vindt u de complete Begroting 2019.

Lasten

Waar gaat het naar toe?



Wonen, economie en duurzaamheid

	Totaal	Per inwoner
Verkeer, Vervoer en Waterstaat	€ 7.352.000	€ 110
Economie	€ 1.890.000	€ 28
Openbaar Groen en Openlucht Recreatie	€ 6.682.000	€ 100
Volksgezondheid en Milieu	€ 15.651.000	€ 234
Stadsontwikkeling	€ 25.182.000	€ 377

Prognose inwoneraantal per 1/1/2019: 66.850



Samenleven

	Totaal	Per inwoner
Onderwijs	€ 8.197.000	€ 123
Vrijtijdsbesteding (Sport en Cultuur)	€ 10.613.000	€ 159
Sociale Infrastructuur	€ 10.842.000	€ 162
Werk en Inkomen (Participatiewet)	€ 57.098.000	€ 854
Wet Maatschappelijke Ondersteuning (Wmo)	€ 13.681.000	€ 205
Jeugdhulp	€ 20.821.000	€ 311



Bestuur en Veiligheid

	Totaal	Per inwoner
Bestuur en Ondersteuning	€ 29.216.000	€ 437
Integrale Veiligheid en Openbare Orde	€ 7.194.000	€ 108
Mutaties in reserves	€ -9.262.000	



Het verschil tussen de baten en lasten levert een overschot op van € 518.000

De begroting 2019 in één oogopslag