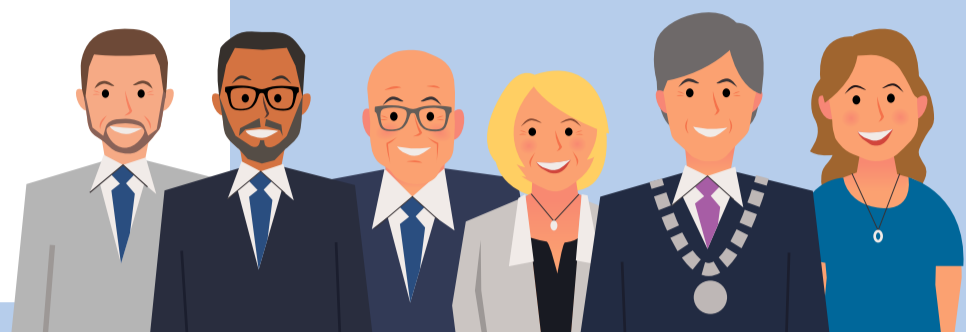




In dit overzicht ziet u in één overzicht hoeveel geld er in 2022 bij uw gemeente binnenkomt en waaraan het wordt besteed. De gemeenteraad moet deze begroting nog vaststellen en ontvangt van het college een sluitende conceptbegroting 2022. Een begroting is sluitend als de lasten en baten met elkaar in evenwicht zijn. De komende jaren investeren wij veel in de stad en willen ook in de toekomst een financieel gezonde gemeente blijven. De coronacrisis zorgt in 2021 voor veel kosten, maar gelukkig krijgen we ook compensatie van de Rijksoverheid. Omdat de crisis nu nog duurt, is het onzeker wat de financiële gevolgen in 2022 zullen zijn.

gemeente **Capelle**
aan den IJssel



Baten



Waar komt het vandaan?



Lokale belastingen en heffingen

	Totaal	Per inwoner
OZB woningen	€ 7.303.000	€ 108
OZB niet-woningen	€ 4.902.000	€ 73
Afvalstoffenheffing	€ 8.016.000	€ 119
Riotoortrechten	€ 5.133.000	€ 76
Hondenbelasting	€ 0	€ -
Logiesbelasting (toeristen)	€ 73.000	€ 1
Leges (o.a. voor paspoorten en huwelijk)	€ 2.112.000	€ 31

- In 2021 was Capelle één van de goedkoopste gemeenten in de regio om te wonen.
- Ook in 2022 blijven de belastingen en heffingen laag en worden deze slechts met de inflatie verhoogd.
- In 2022 betalen de hondenbezitters geen hondenbelasting meer.

Andere inkomstenbronnen

	Totaal	Per inwoner
Huren en pachten	€ 6.819.000	€ 101
Financiële inkomsten (rente en dividend)	€ 685.000	€ 10
Overige inkomsten	€ 22.797.000	€ 339

Highlights 2022

We investeren veel in de stad. Voor 2022 staat o.a. op het programma dat:

- we met een derde buurtbus gaan rijden;
- we startersleningen gaan aanbieden;
- de hondenbelasting is gestopt;
- parkeren gratis blijft in onze stad;
- we investeren in Capellenaren vanuit het 'actieplan Corona: Samen sterker';
- het OV gratis blijft voor AOW'ers;
- de belasting niet wordt verhoogd voor de Capellenaar.

Leningenportefeuille

We investeren veel in de stad en dat brengt uitgaven met zich mee. Niet alles kunnen we met onze eigen inkomsten betalen en daarom moeten we ook leningen afsluiten. We verwachten in 2022 voor 30 miljoen extra geld nodig te hebben. Samen met de gemeenteraad maken wij keuzes om op de lange termijn financieel gezond te blijven.

Lasten

Waar gaat het naar toe?



Wonen, economie en duurzaamheid

	Totaal	Per inwoner
Verkeer, Vervoer en Waterstaat	€ 9.101.000	€ 135
Economie	€ 1.246.000	€ 19
Openbaar groen en (openlucht) recreatie	€ 6.478.000	€ 96
Volksgezondheid en Milieu	€ 18.726.000	€ 278
Stadsontwikkeling	€ 18.842.000	€ 280

Aantal inwoners per 1/1/2021: 67.319



Samenleven

	Totaal	Per inwoner
Onderwijs	€ 8.621.000	€ 128
Vrije tijdsbesteding (Sport en Cultuur)	€ 13.052.000	€ 194
Sociale Infrastructuur	€ 12.916.000	€ 192
Werk en Inkomen (Participatiewet)	€ 55.834.000	€ 829
Wet Maatschappelijke Ondersteuning	€ 18.205.000	€ 270
Jeugdhulp	€ 22.441.000	€ 333



Bestuur en Veiligheid

	Totaal	Per inwoner
Bestuur en Ondersteuning	€ 30.899.000	€ 459
Integrale Veiligheid en Openbare Orde	€ 8.411.000	€ 125
Mutaties in reserves	€ -143.000	



Het verschil tussen baten en lasten levert dus een positief resultaat op van **€ 4,2 miljoen.**

Op capelleaandenijssel.begrotingsapp.nl/begroting-2022 kunt u onze begroting vinden.